

Обзорная схема расположения границ публичного сервитута
для размещения (эксплуатации) существующего объекта электросетевого хозяйства «ВЛ-0,4 кВ от КТП № 117».

Кадастровые номера земельных участков, в отношении которых испрашивается публичный сервитут: 10:07:0000000:8337, 10:07:0040702:50, 10:07:0040703:3, 10:07:0040703:7, 10:07:0040703:8, 10:07:0040703:18, 10:07:0040703:35, 10:07:0040703:36, 10:07:0040703:37, 10:07:0040703:131, 10:07:0040703:133, 10:07:0040703:134, 10:07:0040703:150, 10:07:0040703:154, 10:07:0040703:158, 10:07:0040703:279, 10:07:0040704:2, 10:07:0040704:57, 10:07:0040704:93, 10:07:0040704:221, 10:07:0040704:222.
Земли кадастровых кварталов: 10:07:0040702, 10:07:0040502, 10:07:0040703, 10:07:0040704.
Российская Федерация, Республика Карелия, Сортавальский муниципальный район, Хаапалампинское сельское поселение, посёлок Заозерный

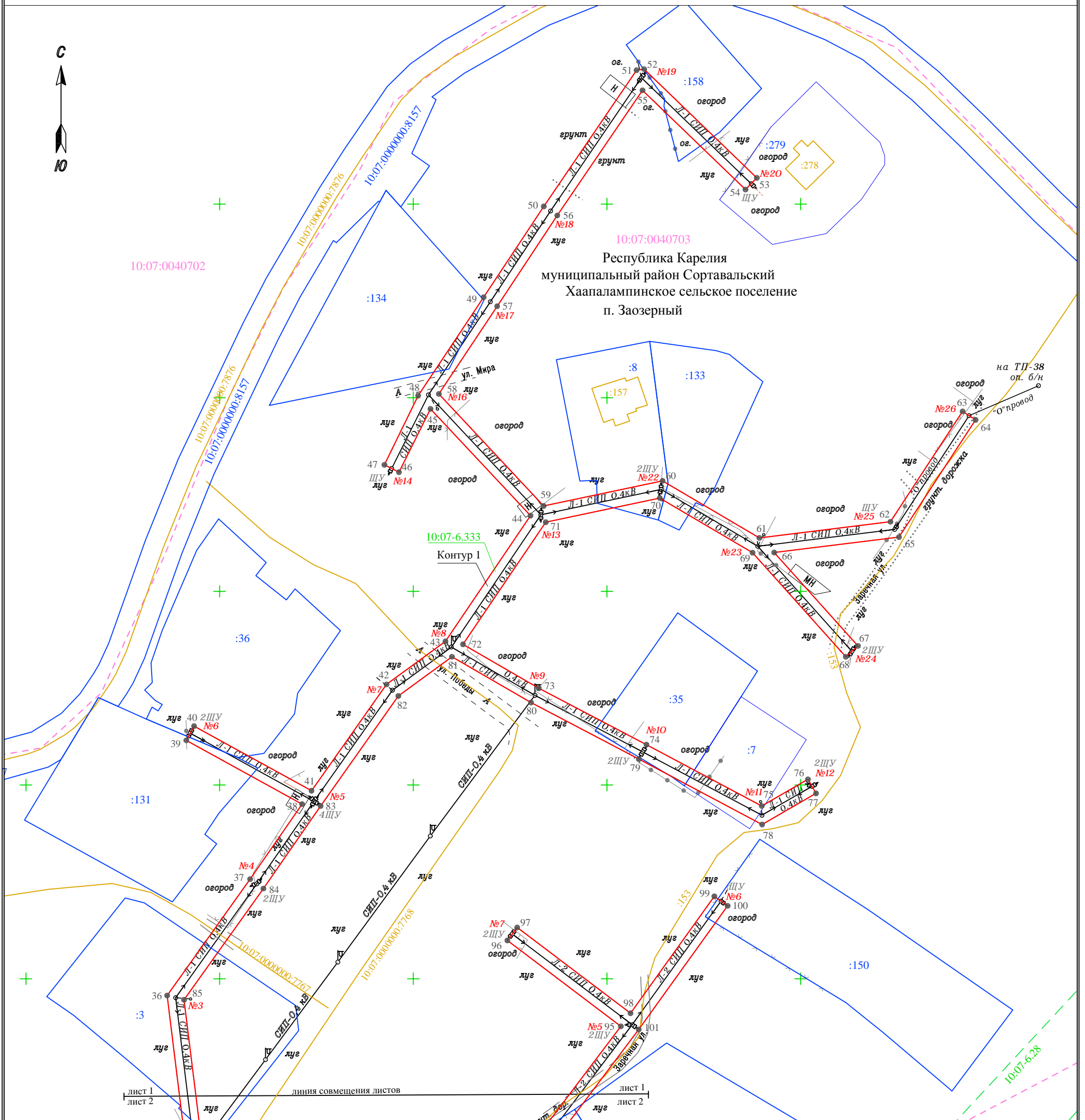


Масштаб 1:5000

Условные обозначения:

— - проектные границы публичного сервитута

Схема расположения границ публичного сервитута
для размещения (эксплуатации) существующего объекта электросетевого хозяйства «ВЛ-0,4 кВ от КТП № 117».



Масштаб 1 : 1000

Условные обозначения:

- - проектные границы публичного сервитута
- 36 - обозначение характерной точки публичного сервитута
- №3 - номер опоры
- - границы земельных участков, по сведениям ЕГРН, в отношении которых испрашивается публичный сервитут
- :36 - кадастровые номера земельных участков, по сведениям ЕГРН, в отношении которых испрашивается публичный сервитут
- - граница зоны с особыми условиями использования территории, по сведениям ЕГРН
- 10:07-6.333 - учетный номер зоны с особыми условиями использования территории, по сведениям ЕГРН
- СИП 0.4 кВ - обозначение местоположения инженерного сооружения, относительно которого устанавливается публичный сервитут
- - граница кадастрового квартала
- 10:07:0040703 - номер кадастрового квартала
- - ОКС, по сведениям ЕГРН
- 10:07:0000000:7876 - номер ОКС, по сведениям ЕГРН

Схема расположения листов

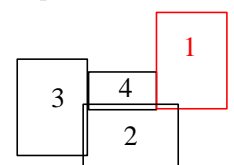
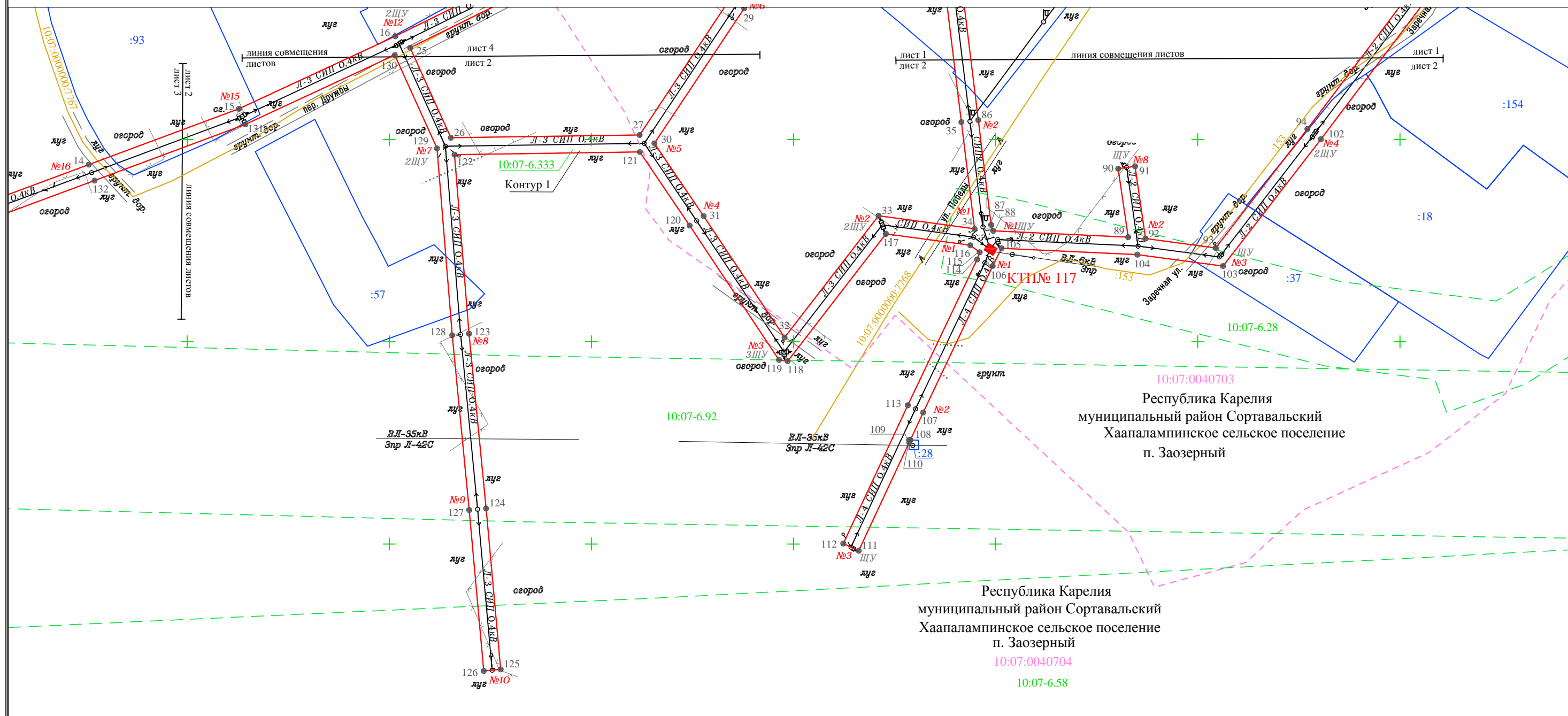


Схема расположения границ публичного сервитута
для размещения (эксплуатации) существующего объекта электросетевого хозяйства «ВЛ-0,4 кВ от КТП № 117».



Масштаб 1 : 1000

Условные обозначения:

- - проектные границы публичного сервитута
- 125 - обозначение характерной точки публичного сервитута
- №10 - номер опоры
- - границы земельных участков, по сведениям ЕГРН, в отношении которых испрашивается публичный сервитут
- :57 - кадастровые номера земельных участков, по сведениям ЕГРН, в отношении которых испрашивается публичный сервитут
- - - - граница зоны с особыми условиями использования территории, по сведениям ЕГРН
- 10:07-6.344 - учетный номер зоны с особыми условиями использования территории, по сведениям ЕГРН
- СИП 0.4 кВ - обозначение местоположения инженерного сооружения, относительно которого устанавливается публичный сервитут
- - - - граница кадастрового квартала
- 10:07:0040703 - номер кадастрового квартала
- - ОКС, по сведениям ЕГРН
- 10:07:0000000:7768 - номер ОКС, по сведениям ЕГРН

Схема расположения листов

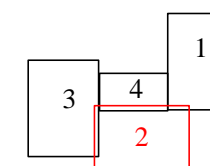
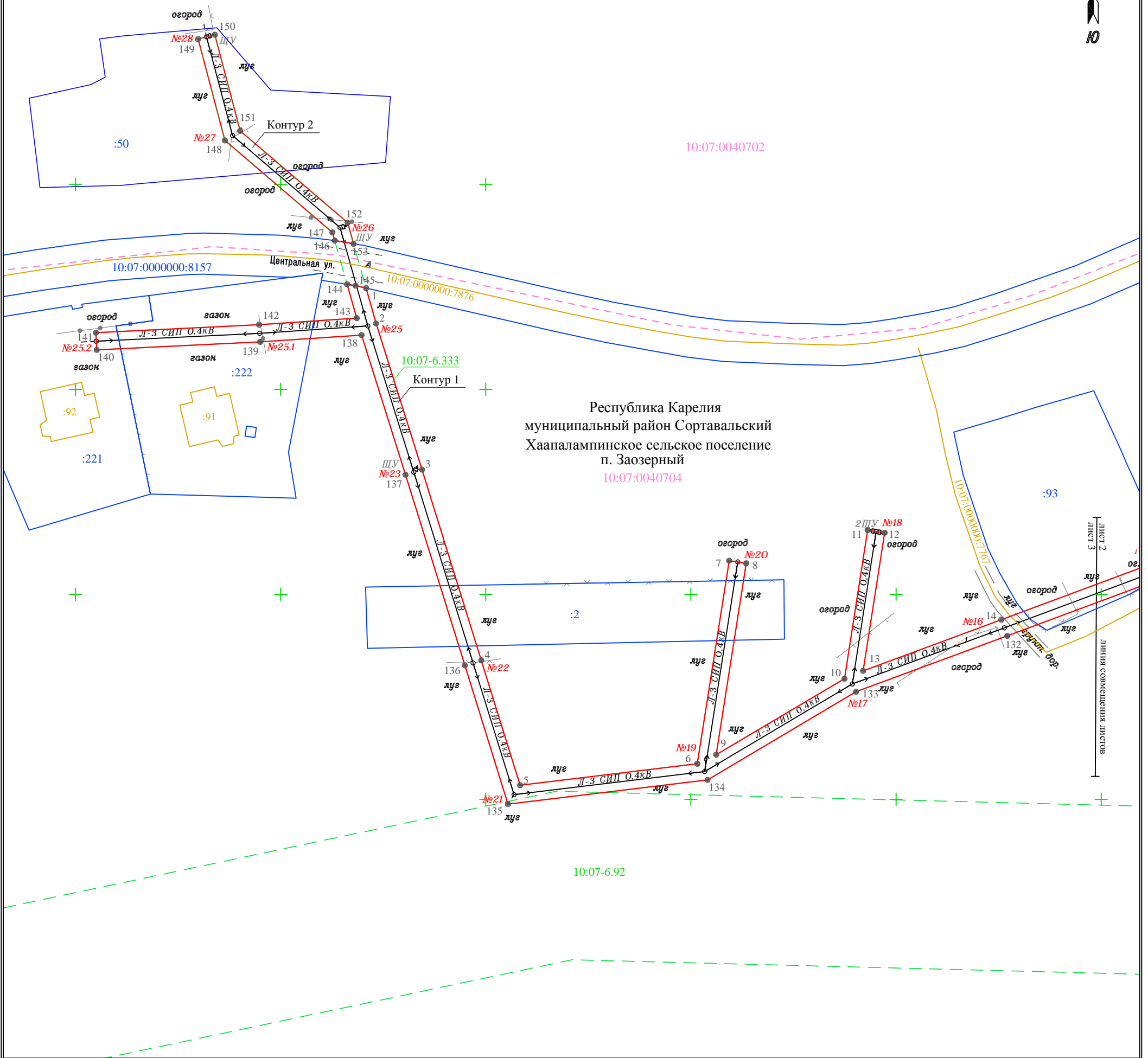
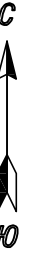


Схема расположения границ публичного сервитута
для размещения (эксплуатации) существующего объекта электросетевого хозяйства «ВЛ-0,4 кВ от КТП № 117».



Масштаб 1 : 1000

Условные обозначения:

- - проектные границы публичного сервитута
- 4 - обозначение характерной точки публичного сервитута
- №22 - номер опоры
- - границы земельных участков, по сведениям ЕГРН, в отношении которых испрашивается публичный сервитут
- :2 - кадастровые номера земельных участков, по сведениям ЕГРН, в отношении которых испрашивается публичный сервитут
- - - - граница зоны с особыми условиями использования территории, по сведениям ЕГРН
- 10:07-6.334 - учетный номер зоны с особыми условиями использования территории, по сведениям ЕГРН
- СИП 0.4 кВ - обозначение местоположения инженерного сооружения, относительно которого устанавливается публичный сервитут
- - - - граница кадастрового квартала
- 10:07:0040704 - номер кадастрового квартала
- - ОКС, по сведениям ЕГРН
- 10:07:0000000:7876 - номер ОКС, по сведениям ЕГРН

Схема расположения листов

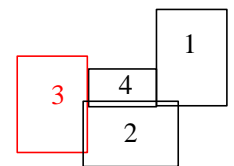
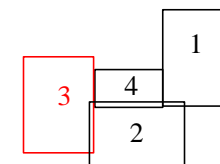


Схема расположения границ публичного сервитута
для размещения (эксплуатации) существующего объекта электросетевого хозяйства «ВЛ-0,4 кВ от КТП № 117».



Схема расположения листов



Условные обозначения:

- - проектные границы публичного сервитута
- 23 - обозначение характерной точки публичного сервитута
- №13 - номер опоры
- - границы земельных участков, по сведениям ЕГРН, в отношении которых испрашивается публичный сервитут
- :3 - кадастровые номера земельных участков, по сведениям ЕГРН, в отношении которых испрашивается публичный сервитут
- - - - граница зоны с особыми условиями использования территории, по сведениям ЕГРН
- 10:07-6.344 - учетный номер зоны с особыми условиями использования территории, по сведениям ЕГРН
- СИП 0.4кВ - обозначение местоположения инженерного сооружения, относительно которого устанавливается публичный сервитут
- - - - граница кадастрового квартала
- - ОКС, по сведениям ЕГРН
- 10:07:0040703 - номер кадастрового квартала
- 10:07:0000000:7876 - номер ОКС, по сведениям ЕГРН

Масштаб 1 : 1000

КАТАЛОГ КООРДИНАТ

Публичный сервитут объекта электросетевого хозяйства ВЛ-0,4 кВ от КТП №117

Сведения о местоположении границ объекта

1. Система координат: МСК-10 зона 1

2. Площадь сервитута: 8727 кв.м.

3. Сведения о характерных точках границ объекта

Обозначение характерных точек границ	Координаты, м		Метод определения координат характерной точки	Средняя квадратическая погрешность положения	Описание обозначения точки на местности
	Х	У			
1	2	3	4	5	6
Контур 1					
1	334324.7	1324570.82	геодезический	0.2	-
2	334316.06	1324573.26	геодезический	0.2	-
3	334280.44	1324584.45	геодезический	0.2	-
4	334233.91	1324598.91	геодезический	0.2	-
5	334203.44	1324608.38	геодезический	0.2	-
6	334208.68	1324651.55	геодезический	0.2	-
7	334258.23	1324659.34	геодезический	0.2	-
8	334257.58	1324663.49	геодезический	0.2	-
9	334210.88	1324656.15	геодезический	0.2	-
10	334229.44	1324687.43	геодезический	0.2	-
11	334265.66	1324693.09	геодезический	0.2	-
12	334265.02	1324697.23	геодезический	0.2	-
13	334231.35	1324691.98	геодезический	0.2	-
14	334243.81	1324725.67	геодезический	0.2	-
15	334257.63	1324762.81	геодезический	0.2	-
16	334275.58	1324801.51	геодезический	0.2	-
17	334290.64	1324832	геодезический	0.2	-
18	334324.33	1324810.03	геодезический	0.2	-
19	334304.35	1324788.12	геодезический	0.2	-
20	334307.45	1324785.28	геодезический	0.2	-
21	334329.72	1324809.72	геодезический	0.2	-
22	334329.56	1324811.64	геодезический	0.2	-
23	334290.06	1324837.39	геодезический	0.2	-
24	334288.3	1324836.74	геодезический	0.2	-
25	334272.71	1324805.17	геодезический	0.2	-
26	334250.48	1324815.24	геодезический	0.2	-
27	334251.14	1324861.93	геодезический	0.2	-
28	334284.78	1324884.3	геодезический	0.2	-
29	334282.46	1324887.8	геодезический	0.2	-
30	334249.07	1324865.6	геодезический	0.2	-
31	334231.08	1324877.78	геодезический	0.2	-
32	334201.07	1324897.78	геодезический	0.2	-
33	334231.16	1324921.03	геодезический	0.2	-
34	334227.97	1324944.78	геодезический	0.2	-
35	334254.31	1324941.54	геодезический	0.2	-
36	334295.65	1324936.47	геодезический	0.2	-

37	334325.7	1324957.88	геодезический	0.2	-
38	334345.08	1324971.31	геодезический	0.2	-
39	334361.54	1324941.4	геодезический	0.2	-
40	334365.22	1324943.42	геодезический	0.2	-
41	334348.54	1324973.73	геодезический	0.2	-
42	334375.98	1324993.11	геодезический	0.2	-
43	334387.11	1325008.31	геодезический	0.2	-
44	334419.54	1325030.26	геодезический	0.2	-
45	334447.12	1325004.45	геодезический	0.2	-
46	334430.78	1324996.3	геодезический	0.2	-
47	334432.66	1324992.54	геодезический	0.2	-
48	334450.54	1325001.25	геодезический	0.2	-
49	334475.93	1325018.15	геодезический	0.2	-
50	334499.38	1325033.7	геодезический	0.2	-
51	334534.55	1325057.64	геодезический	0.2	-
52	334534.83	1325059.59	геодезический	0.2	-
53	334506.75	1325088.69	геодезический	0.2	-
54	334503.73	1325085.77	геодезический	0.2	-
55	334529.37	1325059.19	геодезический	0.2	-
56	334497.04	1325037.18	геодезический	0.2	-
57	334473.61	1325021.65	геодезический	0.2	-
58	334450.98	1325006.59	геодезический	0.2	-
59	334422.05	1325033.66	геодезический	0.2	-
60	334428.54	1325064.36	геодезический	0.2	-
61	334413.8	1325089.37	геодезический	0.2	-
62	334417.97	1325123.19	геодезический	0.2	-
63	334446.46	1325141.81	геодезический	0.2	-
64	334444.28	1325145.15	геодезический	0.2	-
65	334414.01	1325125.37	геодезический	0.2	-
66	334410.04	1325093.17	геодезический	0.2	-
67	334385.92	1325114.8	геодезический	0.2	-
68	334383.12	1325111.68	геодезический	0.2	-
69	334409.99	1325087.57	геодезический	0.2	-
70	334424.1	1325063.64	геодезический	0.2	-
71	334417.87	1325034.2	геодезический	0.2	-
72	334386.32	1325012.84	геодезический	0.2	-
73	334374.99	1325032.43	геодезический	0.2	-
74	334360.42	1325060.21	геодезический	0.2	-
75	334344.61	1325089.97	геодезический	0.2	-
76	334351.48	1325101.88	геодезический	0.2	-
77	334347.84	1325103.98	геодезический	0.2	-
78	334339.81	1325090.05	геодезический	0.2	-
79	334356.7	1325058.25	геодезический	0.2	-
80	334371.31	1325030.41	геодезический	0.2	-
81	334383.13	1325009.98	геодезический	0.2	-
82	334373	1324996.15	геодезический	0.2	-
83	334344.6	1324976.08	геодезический	0.2	-
84	334323.28	1324961.32	геодезический	0.2	-
85	334294.55	1324940.83	геодезический	0.2	-
86	334254.83	1324945.7	геодезический	0.2	-

87	334228.93	1324948.89	геодезический	0.2	-
88	334227.43	1324949.38	геодезический	0.2	-
89	334225.88	1324982.78	геодезический	0.2	-
90	334242.8	1324980.32	геодезический	0.2	-
91	334243.4	1324984.48	геодезический	0.2	-
92	334225.53	1324987.07	геодезический	0.2	-
93	334223.22	1325004.42	геодезический	0.2	-
94	334252.64	1325027.13	геодезический	0.2	-
95	334287.72	1325053.58	геодезический	0.2	-
96	334309.88	1325024.28	геодезический	0.2	-
97	334313.22	1325026.82	геодезический	0.2	-
98	334291.1	1325056.07	геодезический	0.2	-
99	334321.27	1325077.73	геодезический	0.2	-
100	334318.81	1325081.15	геодезический	0.2	-
101	334286.89	1325058.21	геодезический	0.2	-
102	334250.1	1325030.47	геодезический	0.2	-
103	334218.74	1325006.26	геодезический	0.2	-
104	334221.57	1324985.03	геодезический	0.2	-
105	334223.13	1324951.47	геодезический	0.2	-
106	334218.76	1324949.29	геодезический	0.2	-
107	334182.53	1324932.08	геодезический	0.2	-
108	334175.72	1324928.9	геодезический	0.2	-
109	334175.72	1324928.61	геодезический	0.2	-
110	334175.08	1324928.6	геодезический	0.2	-
111	334148.34	1324916.12	геодезический	0.2	-
112	334150.12	1324912.32	геодезический	0.2	-
113	334184.31	1324928.28	геодезический	0.2	-
114	334220.38	1324945.41	геодезический	0.2	-
115	334222.14	1324946.05	геодезический	0.2	-
116	334223.87	1324943.72	геодезический	0.2	-
117	334226.68	1324922.87	геодезический	0.2	-
118	334195.21	1324898.56	геодезический	0.2	-
119	334195.54	1324896.42	геодезический	0.2	-
120	334228.74	1324874.3	геодезический	0.2	-
121	334246.94	1324861.97	геодезический	0.2	-
122	334246.29	1324816.16	геодезический	0.2	-
123	334202.01	1324819.75	геодезический	0.2	-
124	334158.81	1324823.95	геодезический	0.2	-
125	334118.99	1324827.56	геодезический	0.2	-
126	334118.61	1324823.38	геодезический	0.2	-
127	334158.41	1324819.77	геодезический	0.2	-
128	334201.63	1324815.57	геодезический	0.2	-
129	334247.83	1324811.83	геодезический	0.2	-
130	334270.89	1324801.38	геодезический	0.2	-
131	334253.75	1324764.43	геодезический	0.2	-
132	334239.87	1324727.13	геодезический	0.2	-
133	334226.24	1324690.26	геодезический	0.2	-
134	334204.76	1324654.07	геодезический	0.2	-
135	334198.84	1324605.4	геодезический	0.2	-
136	334232.67	1324594.89	геодезический	0.2	-

137	334279.18	1324580.45	геодезический	0.2	-
138	334313.25	1324569.74	геодезический	0.2	-
139	334311.58	1324544.99	геодезический	0.2	-
140	334309.65	1324505.16	геодезический	0.2	-
141	334313.84	1324504.95	геодезический	0.2	-
142	334315.78	1324544.75	геодезический	0.2	-
143	334317.38	1324568.53	геодезический	0.2	-
144	334325.62	1324566.2	геодезический	0.2	-
145	334325.29	1324568.26	геодезический	0.2	-
1	334324.7	1324570.82	геодезический	0.2	-
Контур 2					
146	334336.29	1324563.19	геодезический	0.2	-
147	334338.29	1324562.62	геодезический	0.2	-
148	334360.73	1324536.4	геодезический	0.2	-
149	334385.45	1324529.89	геодезический	0.2	-
150	334386.51	1324533.95	геодезический	0.2	-
151	334363.07	1324540.12	геодезический	0.2	-
152	334340.65	1324566.32	геодезический	0.2	-
153	334335.51	1324567.77	геодезический	0.2	-
146	334336.29	1324563.19	геодезический	0.2	-